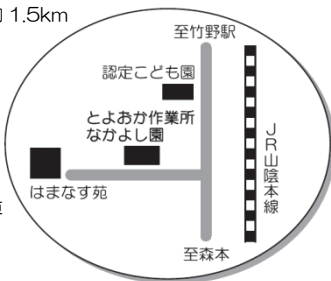


【なかよし園へのアクセス】

- ★鉄道をご利用の場合  
JR山陰本線竹野駅より南へ約 1.5km
- ★バスをご利用の場合  
・竹野駅前「市役所竹野支所」バス停より豊岡方面行きで約 1 分  
・JR豊岡駅より竹野行きで約 30 分



全但バス「福祉の里」バス停下車  
徒歩 1 分

【運営主体】

名 称	社会福祉法人 とよおか福祉会
所在地	兵庫県豊岡市山王町 9-2 NTT 但馬ビル 1F
電話/FAX	TEL 0796-24-8655 FAX 0796-24-8666
代表者名	理事長 岡本 幹 雄
設立年月日	平成 3 年 3 月 13 日
E-mail	info@toyo-wel.jp

【法人の沿革】

- 昭和 4 5 年 4 月 豊岡市中心身障害者（児）育成会発足
- 昭和 5 2 年 5 月 豊岡市役所隣の市施設の一角に「とよおか作業所」発足
- 昭和 5 7 年 4 月 豊岡市福祉会館（現豊岡健康福祉センター）内に作業所移転
- 平成 元年 1 1 月 社会福祉法人とよおか福祉会設立者会発足
- 平成 3 年 3 月 社会福祉法人とよおか福祉会設立認可
- 平成 3 年 5 月 とよおか作業所（現 郷・とーぶ）開設
- 平成 1 8 年 9 月 とよおか作業所 愛・とーぶ開設
- 平成 2 1 年 4 月 兵庫県委託事業 障害者就労サポーター配置事業開始
- 平成 2 3 年 4 月 但馬障害者就業・生活支援センター設置  
新体系移行  
とよおか作業所 郷・とーぶ（就労継続支援 B 型）  
とよおか作業所 愛・とーぶ（多機能型 生活介護、就労移行）
- 平成 2 4 年 4 月 なかよし園がとよおか作業所 愛・とーぶの従たる事業所となり、就労継続支援 B 型事業を開始
- 平成 2 5 年 1 1 月 相談支援事業所 凜 開設

とよおか福祉会の経営するその他の事業所

とよおか作業所 愛・とーぶ（なかよし園の主たる事業所）

多機能型事業所（生活介護事業・就労移行支援事業）

〒668-0011  
兵庫県豊岡市上陰 164  
TEL 0796-24-8877  
FAX 0796-24-8878  
E-mail i.tope@toyo-wel.jp

とよおか作業所 郷・とーぶ

就労継続支援 B 型事業所

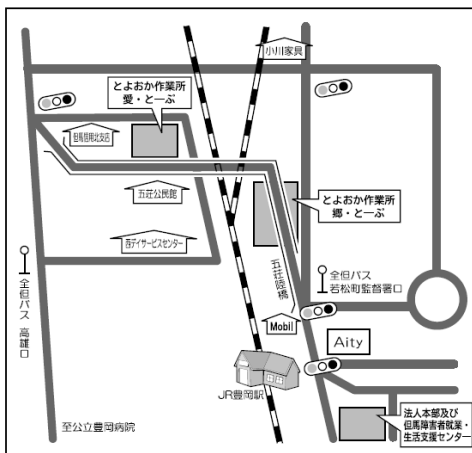
〒668-0027  
兵庫県豊岡市若松町 3-14  
TEL 0796-24-1570  
FAX 0796-24-8643  
E-mail sato-tope@toyo-wel.jp



但馬障害者就業・生活支援センター

相談支援事業所 凜

〒668-0044  
兵庫県豊岡市山王町 9-2 NTT 但馬ビル 1F  
TEL 0796-24-8655  
FAX 0796-24-8666  
E-mail support@toyo-wel.jp



H26.8.31 現在

指定障害福祉サービス事業所

社会福祉法人 とよおか福祉会  
とよおか作業所 なかよし園

就労継続支援 B 型事業



多機能型事業所  
とよおか作業所 愛・とーぶの従たる事業所  
事業所番号 2814400202

事業所名の由来

もともと同所にあった「地域活動支援センター なかよし園」を当福祉会がとよおか作業所 愛・とーぶの従たる施設として運営することとなり、就労継続支援 B 型事業所として開所するのを機に、「とよおか作業所 なかよし園」と改称しました。当福祉会の施設名にある「とよおか作業所」と長年にわたり利用者様や地域の方々に慣れ親しまれた「なかよし園」という施設名を合わせて名付けました。

【事業の目的】

指定障害福祉サービス事業の就労継続支援 B 型事業において、利用者が自立した日常生活又は社会生活を営むことができるよう、就労や生産活動等の機会を提供し、就労に必要な知識及び能力の向上のために必要な訓練や支援を行うことを目的とする。

【利用定員】	12 名
【事業所の休業日】	日曜日、祝日、第 2・4・5 土曜日 お盆、年末年始
【営業時間】	8 時 30 分～17 時 00 分
【サービス提供時間】	9 時 00 分～16 時 00 分
【事業開始年月日】	平成 24 年 4 月 1 日
【沿革】	平成 24 年 3 月 「豊岡市立竹野心身障害者小規模通所作業所」（地域活動支援センターなかよし園）の指定管理協定を豊岡市と締結  平成 24 年 4 月 とよおか作業所 愛・とーぶの従たる施設として「とよおか作業所なかよし園」に改称 指定就労継続支援 B 型事業所開所
【職員】	園長兼サービス管理責任者 1 名 職業指導員 1 名 生活支援員 1 名 目標工賃達成指導員（パート） 2 名 非常勤医師 1 名
【その他】	AED 設置 26.7.1～

【日課】登・降所は送迎サービスがご利用いただけます。

	9時	10時	11時	12時	13時	14時	15時	16時
登所	朝礼	作業	休憩	作業	昼食・休憩	作業	休憩	作業
						掃除	終礼	降所

（月曜日～金曜日、第1・3土曜日）

とよおか作業所 なかよし園

〒669-6221 兵庫県豊岡市竹野町須谷 1466-1  
 TEL 0796-47-1949 FAX 0796-47-1959  
 E-mail nakayoshien@toyo-wel.jp  
 ホームページ http://toyo-wel.jp/



TOYOOKA WELFARE ORGANIZATION

就労の機会の提供及び生産活動

【受託作業】クーラーボトルの梱包、シーリング仮組、洗濯物たたみなど

【自主製品】木工品・紙すき品・小物



輪なげ



豊岡市マスコット  
コーちゃん、玄さん  
メモクリップ



マグネット



洗濯物



キーホルダー



絵手紙用ハガキ  
使用イメージ



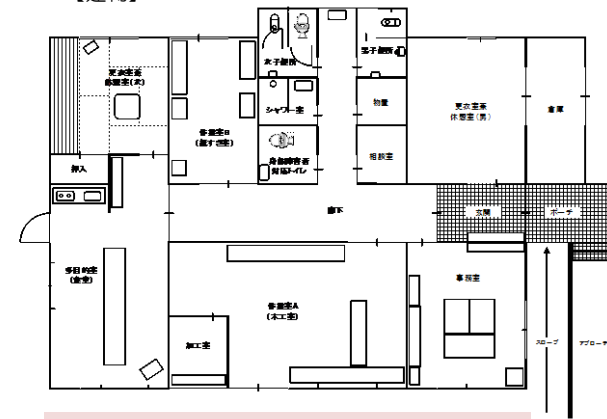
絵手紙用ハガキ

【主な行事】

- 6月 ONE らいふフェスティバル
- 7月 魚釣り大会
- 8月 作業所まつり
- 10月 ONE らいふフェスティバル  
パーベキューバージョン
- 10月 但障連交流運動会
- 10月 竹野福祉まつり
- 12月 クリスマス会
- 2月 餅つき交流会



【建物】



敷地面積 468.16㎡ 建物面積 206.66㎡  
 建物構造 木造平屋建