

社会福祉法人とよおか福祉会

〒668-0027 兵庫県豊岡市若松町 4-14 TEL0796-24-8655 FAX0796-24-8666

代表者 理事長 岡本 幹雄

● とよおか作業所 郷・とーぷ ●

就労継続 B 型 定員 40 名

〒668-0027 兵庫県豊岡市若松町 3-14 TEL0796-24-1570 FAX0796-24-8643

● とよおか作業所 愛・とーぷ ●

生活介護 定員 24 名

〒668-0011 兵庫県豊岡市上陰 164 TEL0796-24-8877 FAX0796-24-8878

● グループホーム メゾン・ド・シトラス ●

男性専用グループホーム

共同生活援助 定員 5 名・短期入所 定員 2 名

〒668-0027 兵庫県豊岡市若松町 5-27 TEL0796-37-8085 FAX0796-37-8082

● グループホーム メゾン・ド・ステラ ●

女性専用グループホーム

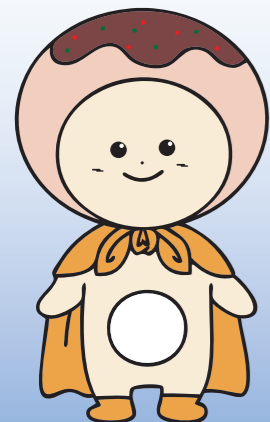
共同生活援助 定員 6 名・短期入所 定員 1 名

〒668-0063 兵庫県豊岡市正法寺 656-6 TEL0796-37-8086 FAX0796-37-8087

● 相談支援事業所 凜 ●

指定特定相談支援事業所

〒668.0027 兵庫県豊岡市若松町 3-14（郷・とーぷ内） TEL0796-24-1570 FAX0796-24-8643

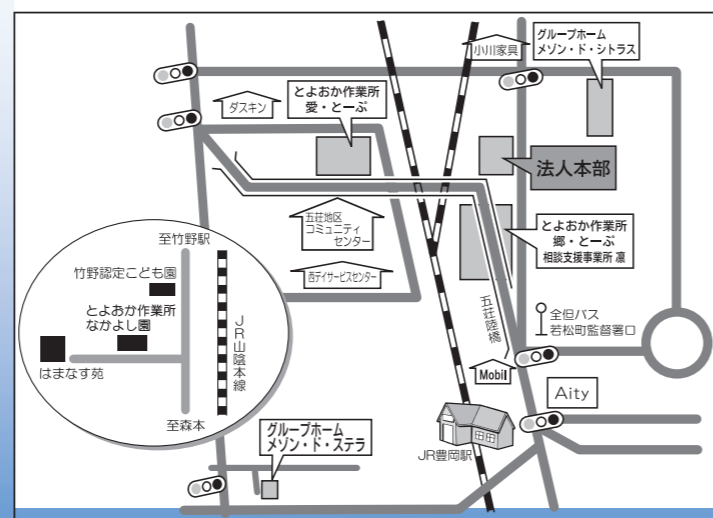


とよおか福祉会マスコットキャラクター

「たこたん」



アクセス



社会福祉法人とよおか福祉会

就労継続支援 B 型事業 **なかよし園**



事業所番号 2814400632号

～なかよし園～

平成 3 年に竹野町知的障害者育成会が小規模作業所「なかよし園」を開所しました。その後、平成 24 年にとよおか福祉会が、とよおか作業所 愛・とーぷの多機能型施設（就労継続支援 B 型事業所）として開所するのを機に、「とよおか作業所 なかよし園」と改称しました。令和 2 年 10 月に施設を就労継続支援 B 型事業所の単独事業化に伴い、長年にわたり利用者様や地域の方々に慣れ親しまれた「なかよし園」に変更しました。

法人理念

「一人ひとりの豊かな未来を切り拓く」

〒669-6221 兵庫県豊岡市竹野町須谷 1466-1

TEL 0796-47-1949 FAX 0796-47-1959

Email nakayoshien@toyo-wel.jp

ホームページ <http://toyo-wel.jp/>

就労継続支援B型

【事業の目的】

指定障害福祉サービス事業の就労継続支援B型事業において、利用者様が自立した日常生活または社会生活を営むことができるよう就労や生産活動等の機会を提供し、就労に必要な知識及び能力の向上のために必要な支援を行うことを目的とする。

【利用定員】 20名

【就労の機会の提供及び生産活動】

【受託作業】クーラーボトルの梱包、カバン下請け、清掃作業など
 【自主製品】木工品・紙すき品・箸置き・小物

○施設外作業

- ・古紙回収 … 段ボールや新聞、雑誌などの回収
- ・植樹管理業務 … 国道沿いの公園の植栽管理業務
- ・清掃作業 … 城崎町木屋町小路の施設内外の清掃作業
- ・その他、公共施設の清掃業務や、除草作業なども請け負っています。



<メモクリップ>



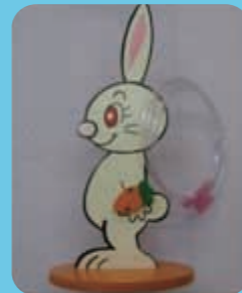
<絵手紙用のハガキ>



<和紙の箸置き>



<玄さん キーホルダー>



<輪投げ>

○バザー

- ・北前まつり(5月)などでバザー販売



○竹野町内だけでなく、豊岡市、香美町からも多くの利用者様が施設を利用しています。ご自宅までの送迎サービスを行っていますので、安心してご利用いただくことができます。

○なかよし園の運営方針

- ・利用者様みんなが毎日、楽しく通える施設をめざします。
- ・利用者様の心地よい居場所づくりに努めます。
- ・働くことの喜びを体感できる施設をめざすとともに、社会貢献・社会参加を積極的にすすめます。
- ・職員一人ひとりが懇切丁寧な対応に努め、利用者様・ご家族の満足度の向上に努めます。

○主な行事

- 6月 ONEらいふフェスティバル
- 7月 とよおか作業所まつり ~祭(おまつり)・とーび~
- 9月 但障連交流運動会
- 11月 日帰り旅行
- 12月 クリスマス会
- 2月 餅つき交流会
- その他 季節に応じた活動をしています。



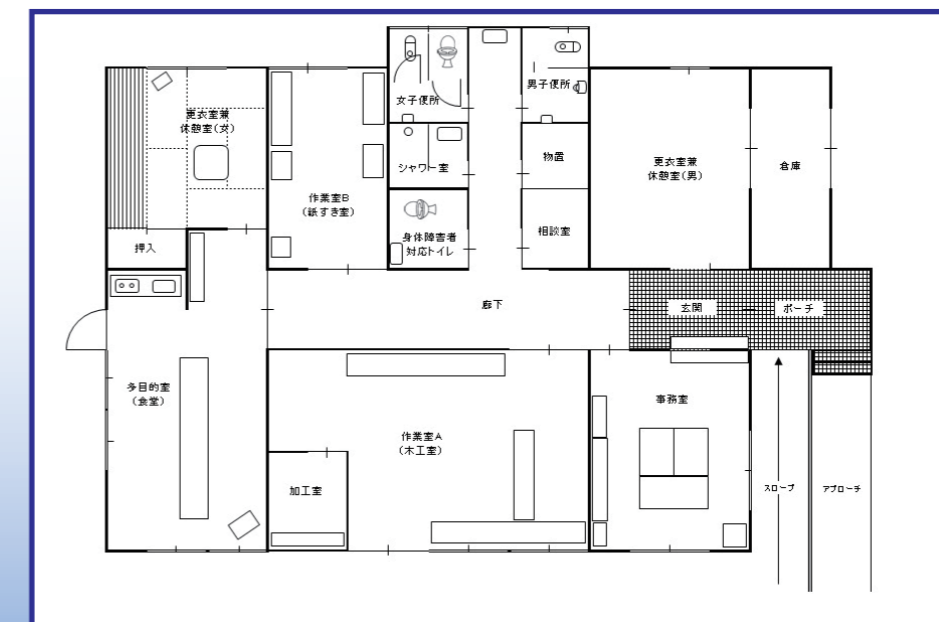
【日 課】

	9時	10時	11時	12時	13時	14時	15時	16時
登所	作業	朝休 礼憩	作業	昼休 食憩	作業	休掃 憩除	作業	降所

【浴 革】

- 平成24年3月 「豊岡市立竹野心身障害者小規模通所作業所」(地域活動支援センターなかよし園)の指定管理協定を豊岡市と締結
- 平成24年4月 とよおか作業所 愛・とーびの就労支援施設として「とよおか作業所 なかよし園」に改称
指定就労継続支援B型事業所開所 定員12名
- 平成28年5月 定員を15名に変更
- 平成30年5月 定員を16名に変更
- 令和2年10月 単独事業化に伴い、定員を20名に変更

施設案内図



【敷地面積】 468.16㎡ 【建物面積】 206.66㎡
 【建物構造】 木造平屋建