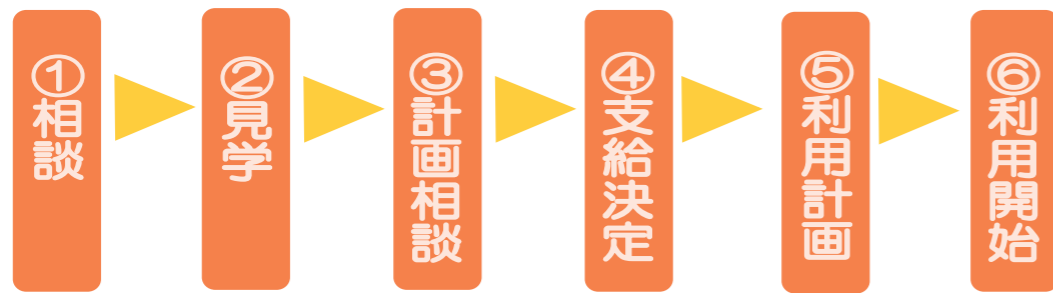
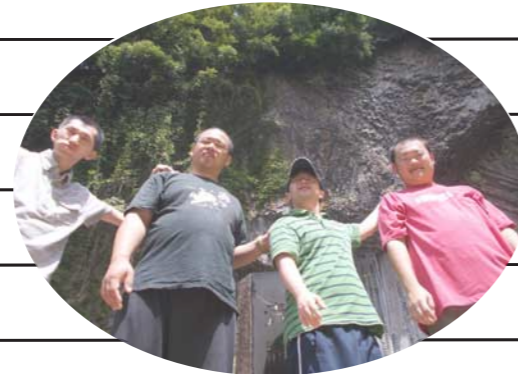


【施設利用までの流れ】



【主な活動】

4月	お花見
6月	避難訓練
7月	七夕
9月	避難訓練（消火訓練）
12月	クリスマス会
2月	節分
3月	避難訓練
休日にドライブや地域の散策、イベント等に出かけます。地区行事にも積極的に参加します。	



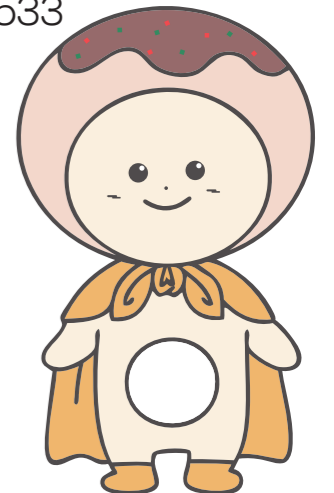
障がい者グループホーム **ごあんない**



法人理念  
『一人ひとりの豊かな未来を切り拓く』

＜共同生活援助 定員 5 名＞  
事業所番号 2824400093

＜短期入所 定員 2 名＞  
事業所番号 2814400533



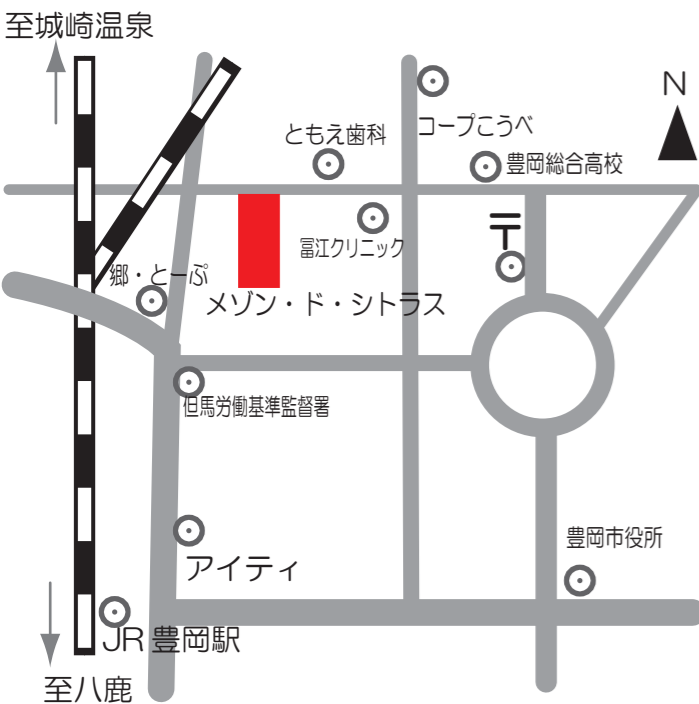
とよおか福祉会マスコットキャラクター

「たこたん」



施設名の由来

敷地内の裏庭にゆずの木があり、  
時季になるとたわわにゆずが実ることから  
「メゾン・ド・シトラス」（ゆずの家）と  
名付けました。



障がい者グループホーム  
**メゾン・ド・シトラス**  
668-0027 兵庫県豊岡市若松町 5-27  
TEL 0796-37-8085 FAX 0796-37-8082  
Email maison@toyo-wel.jp URL http://toyo-wel.jp/

社会福祉法人 とよおか福祉会  
〒668-0027  
兵庫県豊岡市若松町4-14  
TEL 0796-24-8655 FAX 0796-24-8666  
info@toyo-wel.jp

社会福祉法人とよおか福祉会の施設  
とよおか作業所 郷・とーぶ 就労継続支援B型事業  
とよおか作業所 愛・とーぶ 生活介護事業  
とよおか作業所 なかよし園 就労継続B型事業  
相談支援事業所 凜

【事業の開始年度】

平成29年4月1日

【特色】

立地等

メゾン・ド・シトラスは障がいのある男性専用のグループホームで閑静な住宅地に立地し、JR豊岡駅から徒歩10分以内で、近隣には大型スーパー、コンビニやファストフード店があり、さらに内科、整形外科、歯科医等があり、施設までは徒歩5分程度で行くことができます。

共同生活援助

障がいのある方に対して、主に夜間において、共同生活を営む住居で相談、入浴、排せつまたは食事の介護、その他の日常生活上の援助を行います。

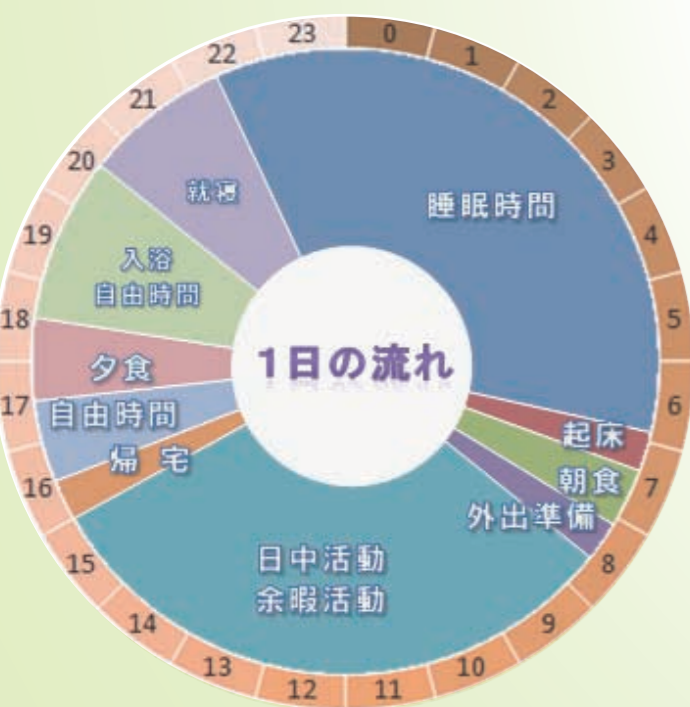
短期入所

自宅で介護を行っている方が病気などの理由により介護を行うことができない場合に、障がいのある方に障害者支援施設等に短期間入所してもらい、入浴、排せつ、食事のほか、必要な介護を行います。  
このサービスは、介護者にとってのレスパイトサービス（休息）としての役割も担っています。

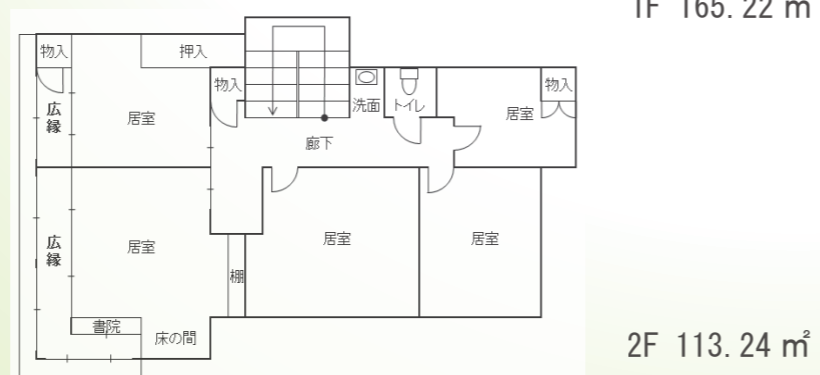
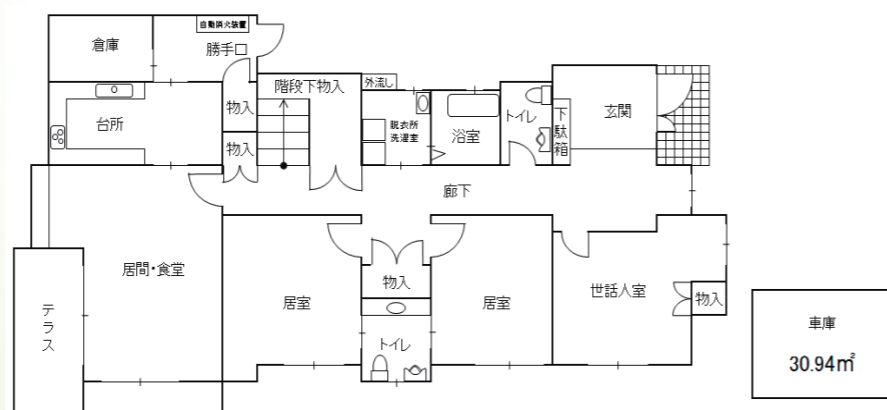
その他

食事は、世話人さんがバランスの良い手作り料理を提供しています。  
休日は利用者様のご意向を第一にドライブや外食を楽しむ機会を作っています。  
施設はアットホームな雰囲気をモットーに利用者様にとって楽しく心地よい生活を心がけています。

日 課（共同生活援助・短期入所共通）



【平面図】



総床面積 309.40 m<sup>2</sup>  
敷地面積 768.40 m<sup>2</sup>

平成3年3月建築 平成28年12月取得

【利用料】

18歳以上の場合、利用者様とその配偶者の所得に応じた自己負担の上限月額があります。ただし、月額上限よりもサービスに係る費用の1割の金額の方が低い場合には、その金額をお支払いいただくことになります。  
その他に、家賃、水道光熱費、消耗品費、食事代など以下の実費をご負担していただきます。

【実費負担】

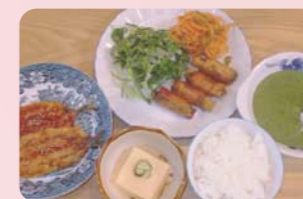
共同生活援助  
家賃 40,000円 (内25,000円の補助が受けられます)  
水道光熱費 7,000円  
消耗品費 2,000円

短期入所

1泊2日 2,000円 (3日目以降は1日に付1,000円ずつご負担していただきます)

共通

食事代 朝食 250円  
昼食 350円  
夕食 450円



玄関



ホール



リビング



キッチン



浴室



居室

【安心・安全な暮らしのサポート】



自動火災通報装置



パッケージ型自動消火設備